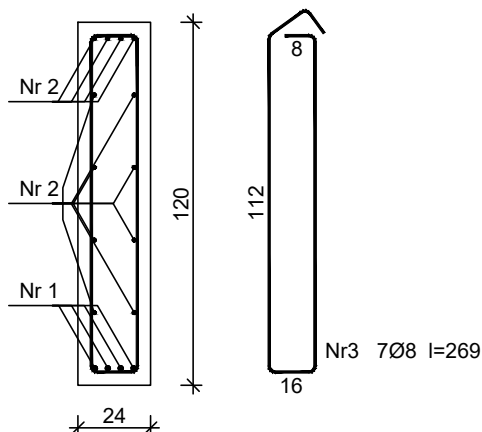


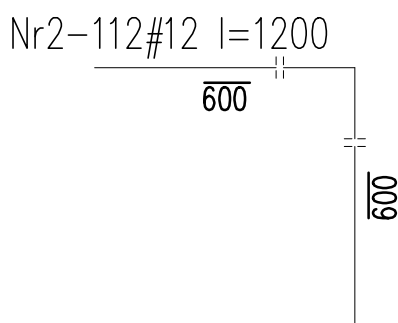
PODWALINA BP 1.1 ~ 72mb



Wykaz zbrojenia +20% naddatku na zakłady

Nr pręta	Średnica [mm]	Długość [cm]	Liczba [szt.]	Długość całkowita [m]		
				RB500		
				Ø8	Ø12	Ø16
dla 1mb belki						
1	16	120	4			4,80
2	12	120	12		14,40	
3	8	269	7	16,14		
Długość całkowita wg średnic [m]				16,14	14,40	4,80
Masa 1mb pręta [kg/mb]				0,395	0,888	1,578
Masa prętów wg średnic [kg]				6,38	12,79	7,57
Masa prętów wg gatunków stali [kg]				26,74		
Masa całkowita [kg]				27		

UWAGA: Długość pręta jest długością obliczoną na podstawie wymiarów w osi pręta (metoda B wg PN-EN ISO 3766:2006)



Zestawienie stali dozbrojenia naroży dla całej podwaliny

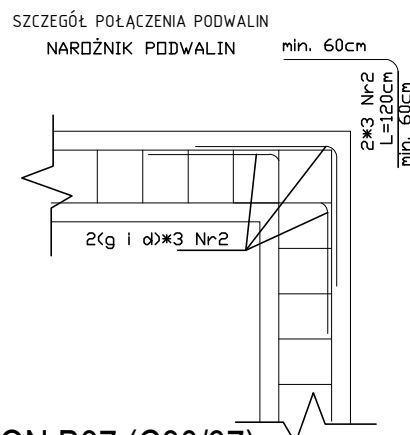
Nr	Ilość [szt]	Śred [mm]	Dług [mm]	#12	UWAGI
2	112	#12	1200	134.4	
RAZEM wg średnic [m]				134.4	
MASA 1mb [kg/m]				0.888	
RAZEM wg średnic [kg]				119.3	
RAZEM wg gat. stali [kg]				119.3	

wymiary w osi

UWAGI OGÓLNE:

RYUNKI ROZPATRYWAĆ ŁĄCZNIE Z POZOSTALYMI RYSUNKAMI PROJEKTU BUDOWLANEGO, ARCHITEKTURY I PROJEKTÓW BRANŻOWYCH

WYMIAROWANIE KONSTRUKCJI PRZEPROWADZONO DLA PROJEKTOWANEGO SPOSOBU UŻYTKOWANIA BUDYNKU, WSZELKIE ZMIANY WYMAGAJĄ DODATKOWEJ ANALIZY KONSTRUKCJI



BETON B37 (C30/37)
KLASA EKSPozyCJI: XC1
- STAL A-IIIN (B500SP)
Ø - STAL A-I (St3S)

Inwestor:

Wojewódzki Szpital Zespolony w Kielcach

ul. Grunwaldzka 45
25-736 Kielce
NIP: 959-129-12-92
REGON: 000289785
KRS: 0000001580



Nazwa Inwestycji:

Rozbudowa i przebudowa budynku Szpitala Świętokrzyskiego Centrum Pediatrii (nr ewid. bud. 2437) o Wojewódzką Poradnię dla dzieci w ramach inwestycji „Wzmocnienie ambulatoryjnej opieki specjalistycznej w Wojewódzkim Szpitalu Zespolonym w Kielcach”, na działkach nr ewid. 389/10, 389/11, 389/12, 389/13, obręb 0015, przy ul. Grunwaldzkiej 45 w Kielcach wraz z przebudową instalacji zewnętrznych: ciepłowniczej, elektrycznej, oświetlenia zewnętrznego i kanalizacji deszczowej.

Adres Inwestycji:

Woj. świętokrzyskie, pow. kielecki, gm. Kielce, miejscowość: Kielce
dz.nr ewid. 389/10, 389/11, 389/12, 389/13, obręb 0015 Kielce

4idea
BIURO PROJEKTOWE

Karol Sitarski
ul. Złota 15/U5, 25-015 Kielce,
tel: 510-032-264
e-mail: 4idea@4idea.pl

Faza Projektu	PROJEKT TECHNICZNY			
Temat Rysunku	Zbrojenie podwalin			
Funkcja	Projektant	Numer Uprawnień	Data	Podpis
Projektował:	mgr inż. Tomasz Owsiak	SWK/0128/POOK/09 specjalność konstrukcyjno - budowlana bez ograniczeń	29.04.2025	
Opracował:	mgr inż. Natalia Marlica	----		
Sprawdził:	mgr inż. Wojciech Kuliński	SWK/0161/PWBKb/19 specjalność konstrukcyjno - budowlana bez ograniczeń		
Rev.:	0	Skala: 1:25		
		Branża: Konstrukcja	Nr rys:	K-53